

## Stationäre Angebote

Marion Gerdes

☎ 0176 22 81 42 63

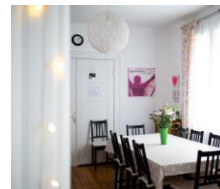
Christian Tönnies

☎ 0176 61 87 03 32

### Schutzeinrichtung ZUFLUCHT 🚪

#### für Mädchen und junge Frauen von 13-21 Jahren

- Inobhutnahme bei akuter Bedrohung
- Anonyme Schutzeinrichtung
- Spezialisiert auf Bedrohungslagen durch „Gewalt im Namen der Ehre“
- Aufnahme rund um die Uhr nach § 42
- Anfragen auch möglich unter ☎ 040 38 64 78 78



### Kardelen 🚪

#### intensiv betreute Mädchenwohngruppe 13-21 Jahre

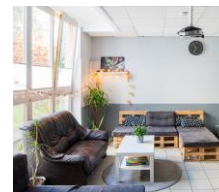
- 7 Plätze, Unterbringung nach § 34, § 42 möglich
- anonyme Unterbringung
- intensiv betreute Wohngruppe
- traumasensibles Arbeiten
- spezialisiert auf Bedrohungslagen durch „Gewalt im Namen der Ehre“
- derzeit mit der Möglichkeit, an individueller Nachhilfe teilzunehmen



### Mühle ♂

#### Intensiv betreute Jungenwohngruppe 13-18 Jahre, Billstedt

- 8 Plätze, Aufnahme nach §34, §42 möglich
- Traumasensible Arbeit
- Erfahrung im Umgang mit Schulabstizienz
- Gute Kenntnisse im Themenfeld Asylrecht und Flucht
- Mehrsprachiges Team



### Franz-Marc ♂🚪

#### teilbetreutes Jugendwohnen 15-21 Jahre, Mümmelmannsberg

- 5 Plätze, Aufnahme nach § 34
- Zwei getrennte Wohneinheiten
- Selbstversorgung und Förderung der Selbstständigkeit
- Förderung der persönlichen und schulischen Entwicklung



### Woge-Haus ♂🚪

#### Rund- um die Uhr betreute Wohngruppe, 13-21 Jahre, Harburg

- 10 Plätze, Unterbringung nach §34, §42 möglich
- Ruhiges und stabilisierendes Umfeld
- Förderung der Bereiche Schule und Ausbildung
- Vorbereitung auf Selbstständigkeit und ein eigenständiges Leben



## Ambulante Angebote

Heidrun Kallies

☎ 0176 64 30 77 48

Kati Nowothnig

☎ 0176 82 41 28 96

### Ambulante Betreuung

#### ALTONA – BILLSTEDT – DULSBERG – LANGENHORN - ÜBERREGIONAL

#### für Jugendliche und Familien

- Betreuung nach § 30, 31
- Betreuung auch für Familien mit Säuglingen und Kleinkindern
- Multilinguale Teams (Anyin, Apollo, Arabisch, Bambara, Dari, Deutsch, Englisch, Faris, Französisch, Non-Verbal, Patschu, Polnisch, Portugiesisch, Schwedisch, Serbokroatisch, Spanisch, Tigrinya, Türkisch, Twi)
- Multiprofessionelle Teams mit diversen Zusatzqualifikationen
- langjährige Erfahrung in der Betreuung von Menschen mit unterschiedlichsten Bedarfen



### Trägereigener Wohnraum (TEW)

#### Jugendliche und Jungerwachsene

- Unterbringung nach § 35
- Trägereigener Wohnraum (20-40 qm im gesamten Hamburger Stadtgebiet)
- Intensive Betreuung durch langjährig erfahrene Teams
- Unterstützung im Aufbau eines selbstständigen Lebens

